

SO GROSS KANN KLEIN SEIN.

DER MINIFERTIGER BOMAG BF 200 C-2.



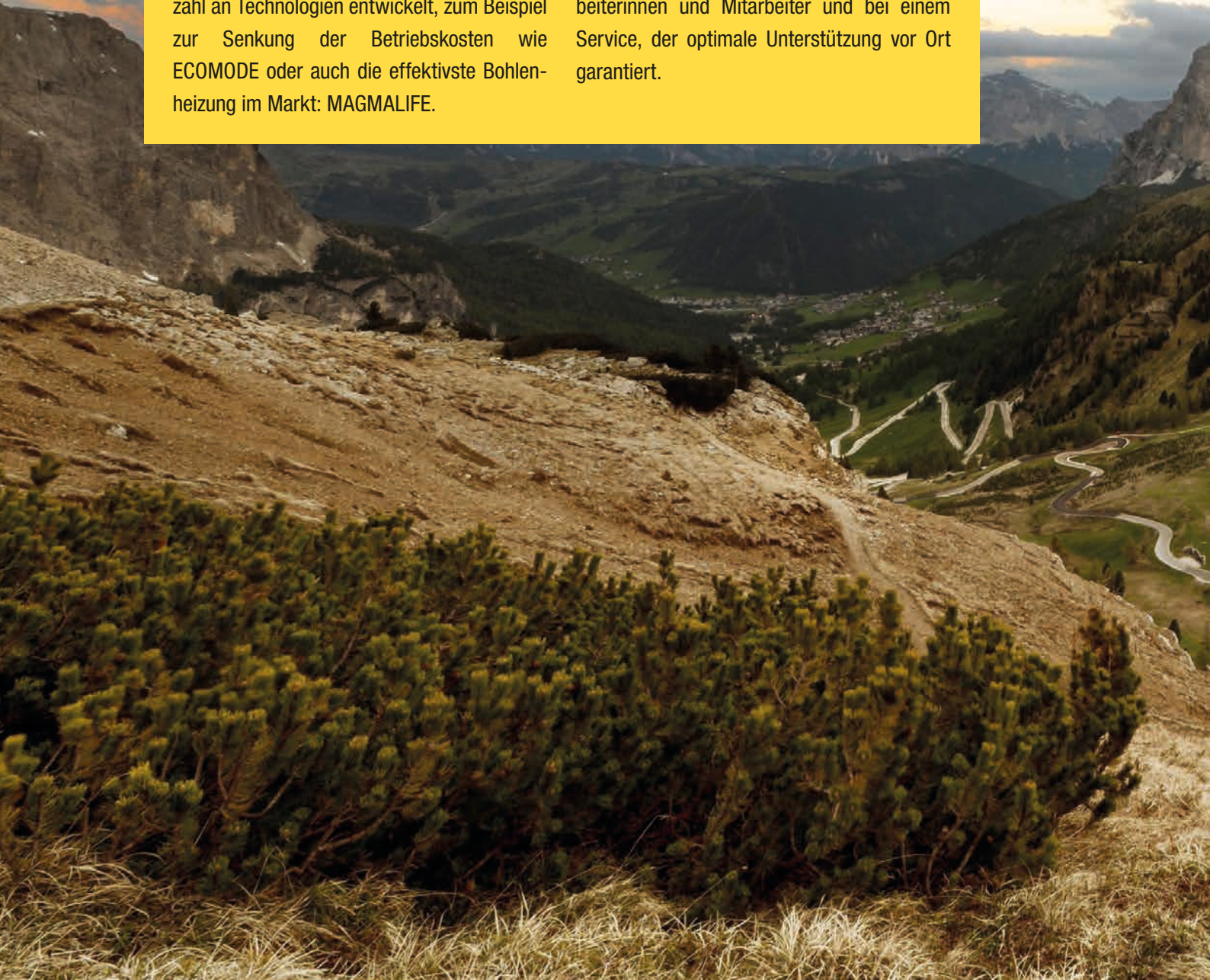
MILLIONEN KILOMETER TRAGEN UNSERE HANDSCHRIFT.

Sie bauen die besten Straßen, damit wir alle besser vorankommen. Und damit Sie besser vorankommen, bauen wir die besten Maschinen. Als Teil der international führenden FAYAT Gruppe bieten wir für alle Arbeiten des Straßenbaus Maschinen – von Erdverdichtern über Kaltfräsen und Recycler, von Asphaltwalzen bis hin zu Straßenfertigern. Seit über 60 Jahren ist die Geschichte unseres Unternehmens ein Stück Geschichte des Straßenbaus.

Wir sind Innovationsmotor und Taktgeber einer ganzen Branche. BOMAG hat eine Vielzahl an Technologien entwickelt, zum Beispiel zur Senkung der Betriebskosten wie ECOMODE oder auch die effektivste Bohlenheizung im Markt: MAGMALIFE.

Unsere weltweit tätigen Experten und unsere Partner in über 150 Ländern unterstützen Sie von der Ausstattung der Maschinen bis zum Einsatz bei der Lösung schwierigster Aufgaben.

Unsere Innovationskraft verdanken wir mehr als 2.500 erfahrenen und engagierten Mitarbeiterinnen und Mitarbeitern weltweit. Ein Know-how, mit dem wir auf diesem Sektor weltweit Marktführer sind. Wegweisend ist unser bedingungsloses Bekenntnis zur Qualität: bei der Produktentwicklung und Produktion, bei der Qualifikation unserer Mitarbeiterinnen und Mitarbeiter und bei einem Service, der optimale Unterstützung vor Ort garantiert.







HIGHWAYFERTIGER
BF 900 und BF 800

UNIVERSALFERTIGER
BF 700 und BF 600

WIE DIE GROSSEN SO DER KLEINSTE!

Straßenbau ist ein aufwendiges Unterfangen. Deshalb ist jeder Fertiger von BOMAG konsequent auf Effizienz getrimmt. Das gilt auch für den kompakten Minifertiger BF 200 C-2, der gerade dort groß zur Geltung kommt, wo der Raum beengt ist: z.B. auf schmalen Wegen, die direkt an Mauern grenzen oder zwischen Gebäuden hindurchführen. Seine hohe Einsatzflexibilität macht ihn zu einem erstklassigen Werkzeug für innerstädtische Anwen-

dungen auf Industrieflächen, im Garten-/Landschaftsbau oder bei kommunalen Betrieben. Technologisch bietet er alles, was BOMAG Fertiger generell auszeichnet: Wegweisende Ergonomie, höchste Zuverlässigkeit sowie ein perfektes Einbaubild dank Stampfer/Vibrationsbohle und MAGMALIFE. Durch das besonders attraktive Preis-/Leistungsverhältnis ist der BF 200 C-2 eine Entscheidung, die sich dauerhaft rechnet.



CITYFERTIGER
BF 300

MINIFERTIGER
BF 200 C-2

GANZE ARBEIT. BESONDERS IM DETAIL.

WAS UNSEREN BF 200 C-2 EINZIGARTIG
MACHT:

FLEXIBLES BELADEN

- Durch LKW, Radlader oder Bagger
- Einsatz des Bunkerschilds, wenn es besonders eng wird

MAXIMALE LANGLEBIGKEIT

- Robuste Bauweise
- Höchste Qualität
- Intelligente Systemauslegung
- Robust ausgeführte Fahrwerke
- Stabile Bohlenkonstruktion

KOMPAKTE DIMENSIONEN

- Gewicht < 6 t
- Minimale Einbaubreite 1,1 m, mit Reduzierschuh sogar 0,4 m
- Transportbreite stets < 2,5 m, selbst mit Bohlenweiterungen



CLEVERES BEDIENKONZEPT

- Höhenverstellbares Bedienpanel
- 2-Plattformenkonzept
- Gedoppelte Bedienung links/rechts
- Ein Display für alle wichtigen Funktionen
- Beste Übersicht auf Bunker und Bohle
- Optimaler Blick durch Sichttunnel
- Durchdachte Ablagemöglichkeiten



SCHNELLSTE AUFHEIZZEITEN

- Innovative Bohlentechnologie MAGMALIFE*
- Beste Ergebnisse vom Start weg
- Gleichmäßiges Wärmebild
- Verschleißarme Glättbleche für geringe Wartungskosten



*Optional

KÜRZERE RÜSTZEITEN

- Schnellanbausystem QUICK COUPLING
- Mehr Flexibilität auf der Baustelle



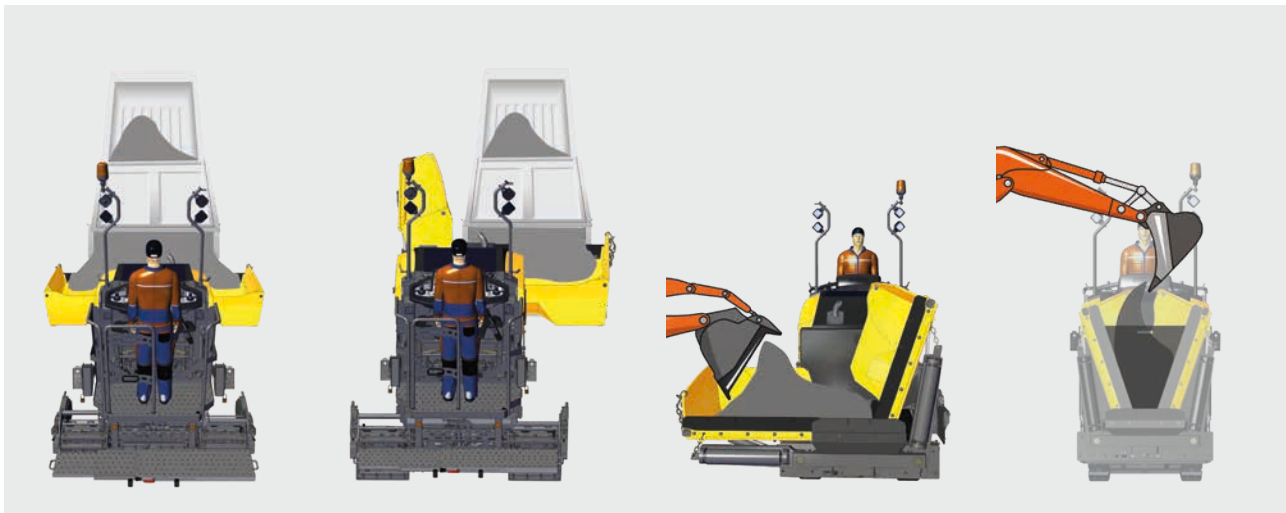
INTELLIGENTE EFFIZIENZ

- Motor- und Hydraulikmanagement ECOMODE
- Optimum an Leistung bei reduziertem Kraftstoffverbrauch



FÜR MEHR EINSATZMÖGLICHKEITEN.

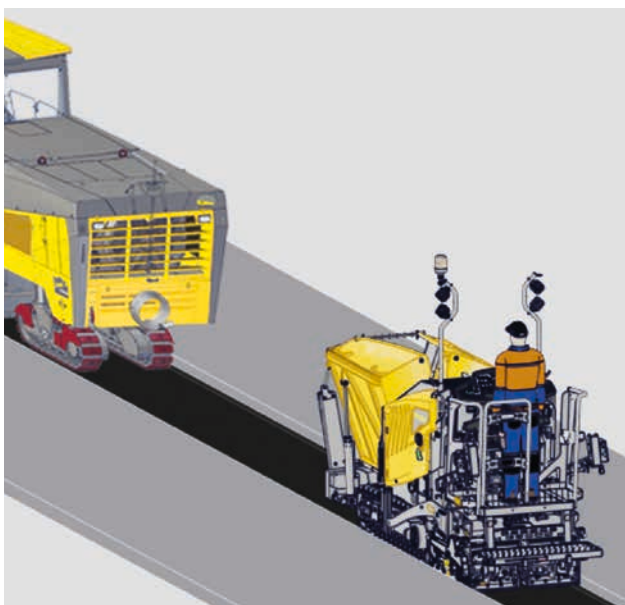
AUF KLEINSTEM RAUM GROSSES LEISTEN.



Ob Beladung mit LKW, Radlader, Bagger, alles funktioniert.

Maximale Variabilität im Einsatz: Der BF 200 C-2 fühlt sich überall da wohl, wo Flexibilität gefragt ist. Ob die Beladung mit einem LKW, Radlader oder Bagger erfolgt – alles ist möglich. Doch nicht nur dort spielt der BF 200 C-2 seine Kompaktheit aus. Im Einbauprozess kann der BF 200 C-2

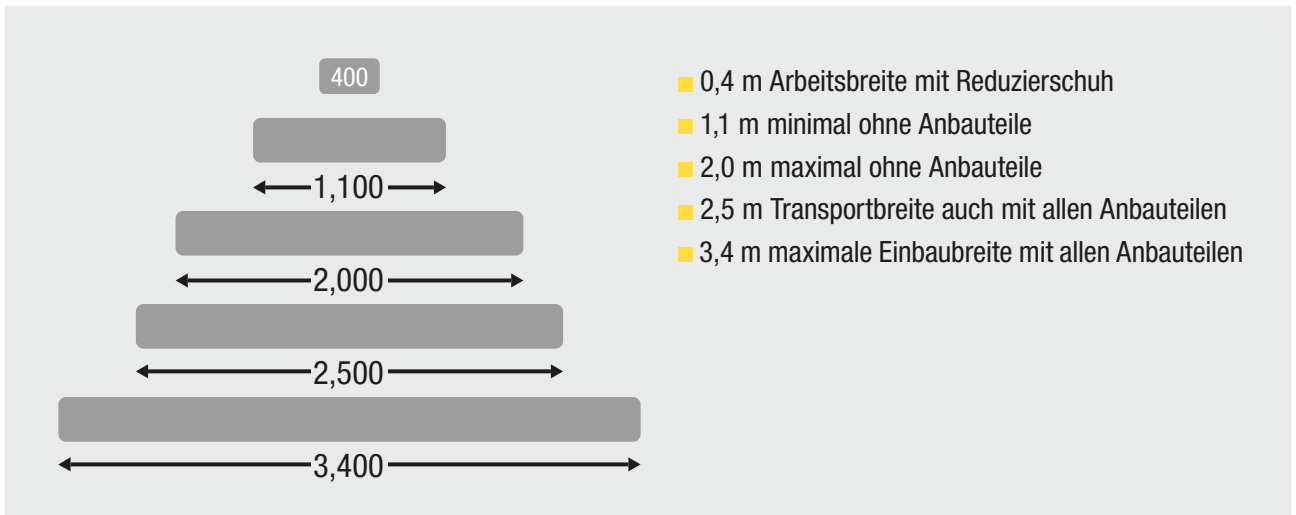
ab 1,1 m Einbaubreite eingesetzt werden. Von Kette zu Kette unterbietet er dieses Maß sogar noch: So können Sie bequem im 1,2 m Fräsgraben einbauen und manövrieren. Alles für das beste Einbauergebnis in dieser Klasse.



Ab 1,1 m Einbaubreite ist der BF 200 C-2 in seinem Element.



Transportbreite 1,3 m. Passt überall durch, wo ein 4,5 t Stapler durchpasst.



Unter Umständen kann aber schon der Transport zum Einsatzort zur Herausforderung werden. Nicht für den BF 200 C-2: Durch seine kompakten Abmessungen stehen ihm praktisch alle Türen offen. Mit unter 2 m Höhe sind

selbst Fußgängerunterführungen kein Problem. Außerdem passt der BF 200 C-2 bei einer Transportbreite von unter 2,5 m auf jeden LKW, selbst mit angebauten Verbreiterungen auf 3,4 m. Sondergenehmigung? Nicht nötig.



Passt überall durch – selbst durch eine Fußgängerunterführung mit nur 2 m Höhe.



TYPISCH BOMAG: MAGMALIFE.

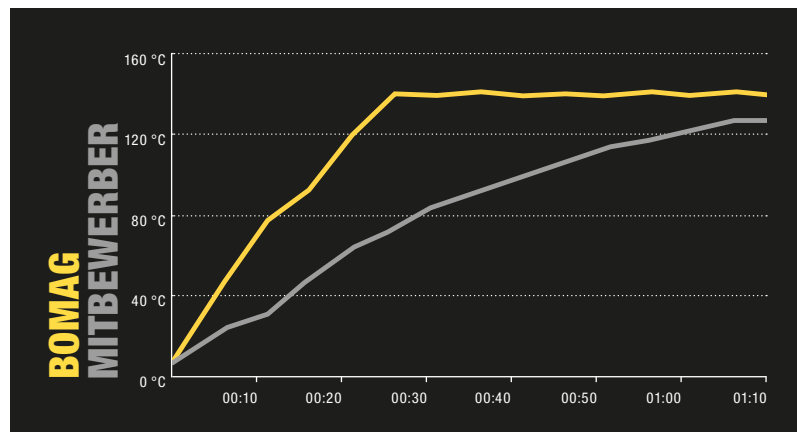
EIN FERTIGER, DER SCHNELLER HEISS IST, IST SCHNELLER FERTIG.

Die richtige Temperatur ist das A und O im Asphaltbau. Mit MAGMALIFE haben wir die Bohlenheizung neu definiert. Alle Heizstäbe des Glättblechs sind in einen Aluminiumblock vergossen. Durch die hervorragende Wärmeleitfähigkeit

von Aluminium bedeutet das zum Beispiel deutlich kürzere Aufheizzeiten. Nach gerade mal 20 Minuten ist der BF 200 C-2 auf Einsatztemperatur, gleichzeitig ist für eine gleichmäßige Temperaturverteilung zu den Glättblechen



Verblüffend unkompliziert: Heizsystem mit Überwachung der Heizkreise.



BOMAG im Vergleich zu herkömmlichen Elektrobohlen.



Perfekt geschützt: eingegossene Heizelemente.

gesorgt. Einen weiteren Vorteil stellt die unabhängige Seitenblechheizung dar. So erfahren Sie präzises Arbeiten von Anfang an.

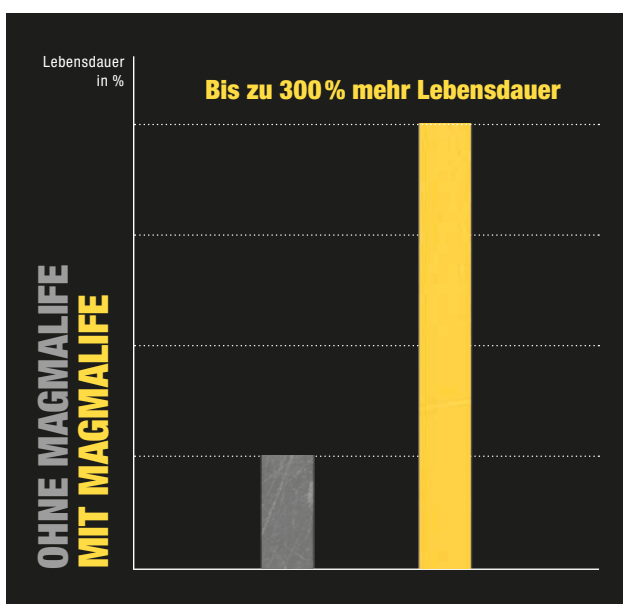
Neben geringen Aufheizzeiten überzeugt MAGMALIFE durch Langlebigkeit. Die vergossenen Heizstäbe widerstehen widrigsten Bedingungen, egal ob Vibrationsschläge oder Korrosion. Zudem verhindern die elektrisch beheizbaren Bohlenseitenbleche, dass Bitumen an den kalten

Seitenblechen der Bohle kleben bleibt und unerwünschte Spuren auf dem Asphalt hinterlässt. Dies führt zu einer wesentlich längeren Lebensdauer und damit reduzierten Wartungskosten. Das Intervall für den Tausch der Heizelemente erhöht sich dadurch von einem auf zwei Jahre! Alles an dieser Maschine ist auf ein hohes Maß an Leistungsfähigkeit ausgelegt. Dafür bürgt auch ein großzügig dimensionierter Drehstromgenerator. Ihre Herausforderungen können kommen: Auf die Straße, fertig, los!

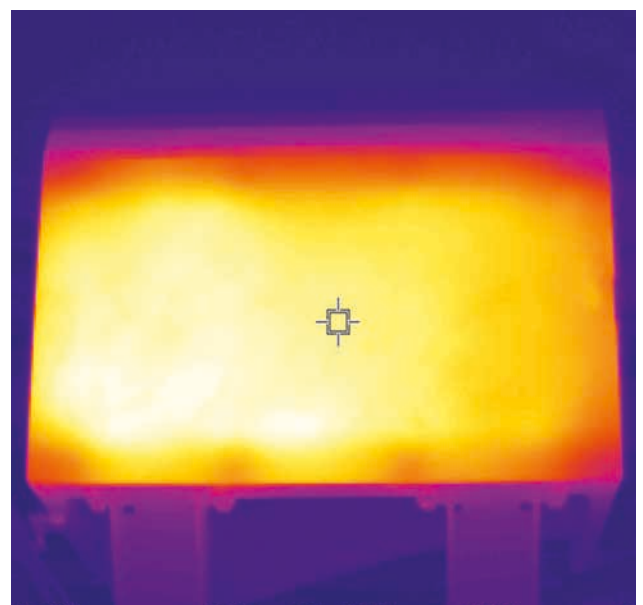


Schnelligkeit ist keine Magie, sondern kreatives, anwendungsorientiertes Engineering. Die neue MAGMALIFE-Bohlenheizung ist dreimal schneller startbereit als herkömmliche Systeme.

Beheizbare Seitenbleche.



Ein deutliches Plus an Langlebigkeit.



Optimale Temperaturverteilung.

FÜR PRÄZISE ERGEBNISSE:

DER MATERIALFLUSS MACHT DEN UNTERSCHIED.

Eine gleichmäßige Materialvorlage vor der Bohle ist ein bedeutender Faktor für das Schwimmverhalten und damit entscheidend für eine perfekte Ebenheit. Die optimal dimensionierte Schnecke des BF 200 C-2 verteilt das Material perfekt vor der Bohle, ist getrennt ansteuer- und reversierbar und verhindert selbst bei großen Einbaubreiten eine Materialentmischung. Die Regelung der

Schnecke durch Ultraschallsensoren garantiert eine gleichmäßige und angepasste Materialverteilung vor der Bohle. Die kräftigen Hydraulikantriebe bieten dabei immer genügend Reserven, bleiben aber stets fein dosierbar. Und wenn etwas gewartet werden muss, können alle Schneckenflügel einzeln ausgetauscht werden. Das spart Zeit und Kosten. Und es erhöht die Verfügbarkeit.



Großzügig dimensionierter Kübel.



Perfekte Materialverteilung.



Optional: hydraulische Kübelklappen.



WARTUNG MIT KONZEPT:

EINFACH IST EINFACH DAS BESTE.

Genauso problemlos wie die Bedienung ist auch die Wartung des BF 200 C-2. Da jede Funktion direkt über einen Schalter zu steuern ist, kann auch jeder Schalter einzeln ausgetauscht werden. Der Motorraum mit den Hydrauliksystemen ist dank weit öffnender Türen von allen Seiten gut zugänglich und alle Filter sind komfortabel und zentral von einer Seite zu erreichen. Damit

keine Hand den drehenden Teilen zu nahe kommt, sind diese durch ein Gitter abgesichert. Gute Ideen wie zum Beispiel die zentralisierten Schmierpunkte tragen dazu bei, dass die Wartungsintervalle des BF 200 C-2 auffallend lang sind. Für ausgesprochen kurze Standzeiten sorgen im Servicefall ausgewählte Wartungs- und Emergency-Kits.



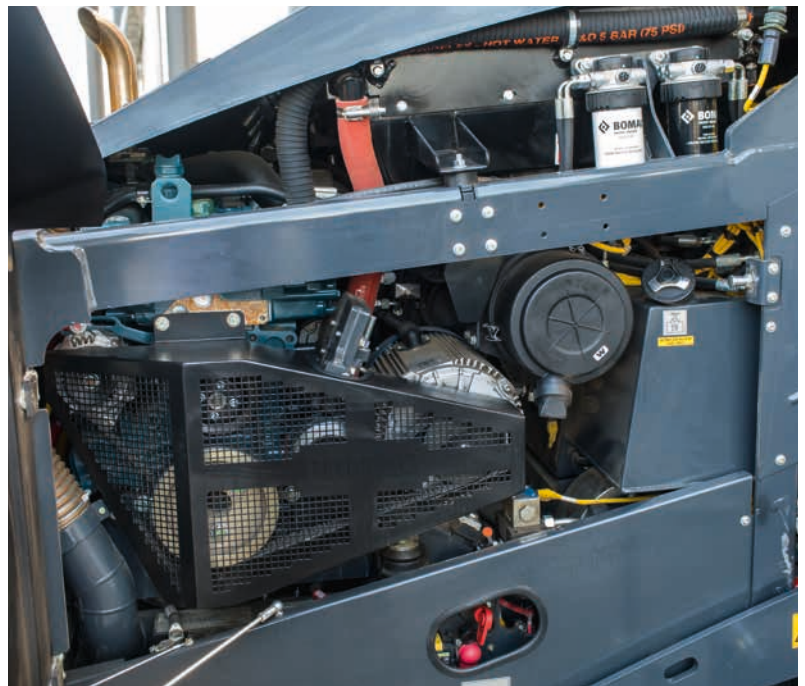
Unsere Mitarbeiter haben für alles eine Lösung.



Alles drin für die Wartung: BOMAG Service-Kits.



Alles drin für den Notfall: BOMAG Emergency-Kits.



Serienmäßig: freier Zugang zu den Wartungspunkten und Schutz vor drehenden Teilen dank Gitter.



Schnell, präzise, robust – das ist eine sehr passende Beschreibung für unsere QUICK COUPLING-Technik. Sie zeigt beispielhaft, wie unsere Ingenieure denken: lieber genial einfach als einfach kompliziert. Genau das ist es, was auf der Baustelle zählt.



TYPISCH BOMAG: QUICK COUPLING.

AUSGERÜSTET MIT KURZEN RÜSTZEITEN.

Schnell, unkompliziert, perfekt: Dafür steht das von BOMAG entwickelte QUICK COUPLING. Ein intelligentes Schnellanbausystem, bei dem die Bohlenverbreiterung ohne aufwendiges Positionieren erfolgt. Ergebnis: eine simple und kräftesparende Montage, die jeder auf der Baustelle durchführen kann. Dies führt zu kürzeren Umrüstzeiten, was die Kosten deutlich reduziert. Das Verwenden von Schiebekupplungen ermöglicht das spielend leichte Verbinden von Stampfer- und Vibrationsantrieb. Auch mit angebauten Verbreiterungen und Sei-

tenblech wird das Transportmaß von 2,5 m nicht überschritten. Demgegenüber steht ein Plus an Einsatzflexibilität: Nur BOMAG bietet eine Einbaubreite von 0,4–3,4 m – das ist Benchmark.

Unterm Strich zeigt sich: Die Ausstattung mit intelligenten Techniklösungen führt zu einer höheren Produktivität, weil keine Minute Arbeitszeit verschwendet wird, auf der Baustelle und sogar beim Transport von einem Einsatzort zum anderen.

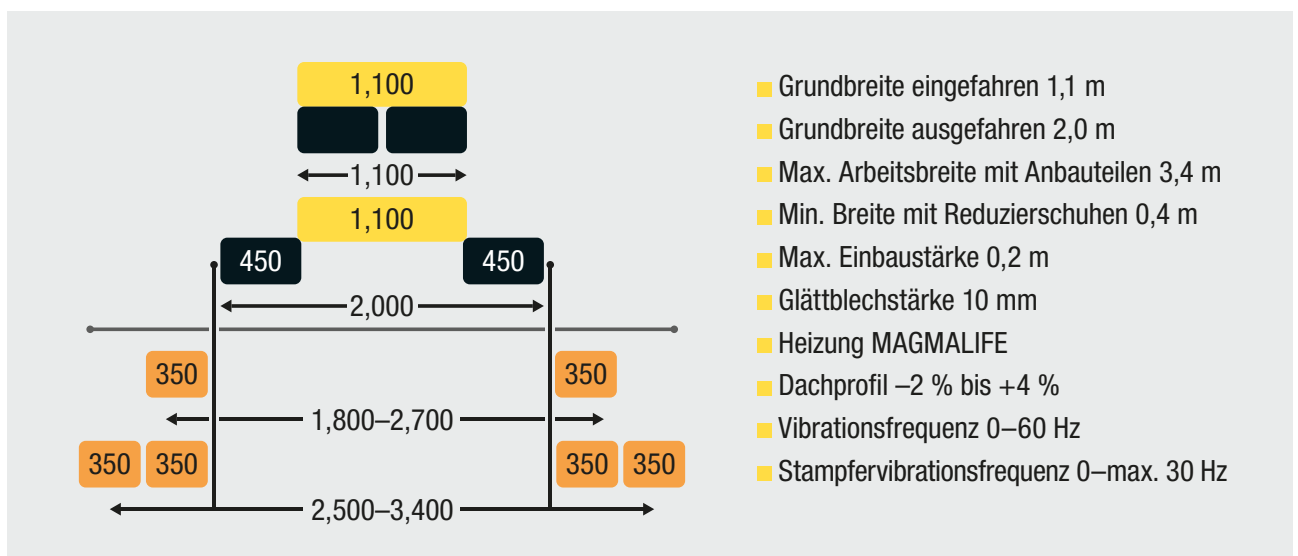


Maximale Flexibilität, wenig Teile, schnell zusammengefügt.



Genial einfach: die Aufnahme des QUICK COUPLING-Systems.

EINBAUBREITEN FÜR JEDE BAUSTELLENSITUATION





TYPISCH BOMAG: ECOMODE.

MEHR KÖPFCHEN UNTER DER HAUBE.

Mit dem ECOMODE-Konzept bietet BOMAG die wohl effizientesten Straßenfertiger auf dem Markt. Als aktives Motor- und Hydraulikmanagement macht sich ECOMODE überall positiv bemerkbar:

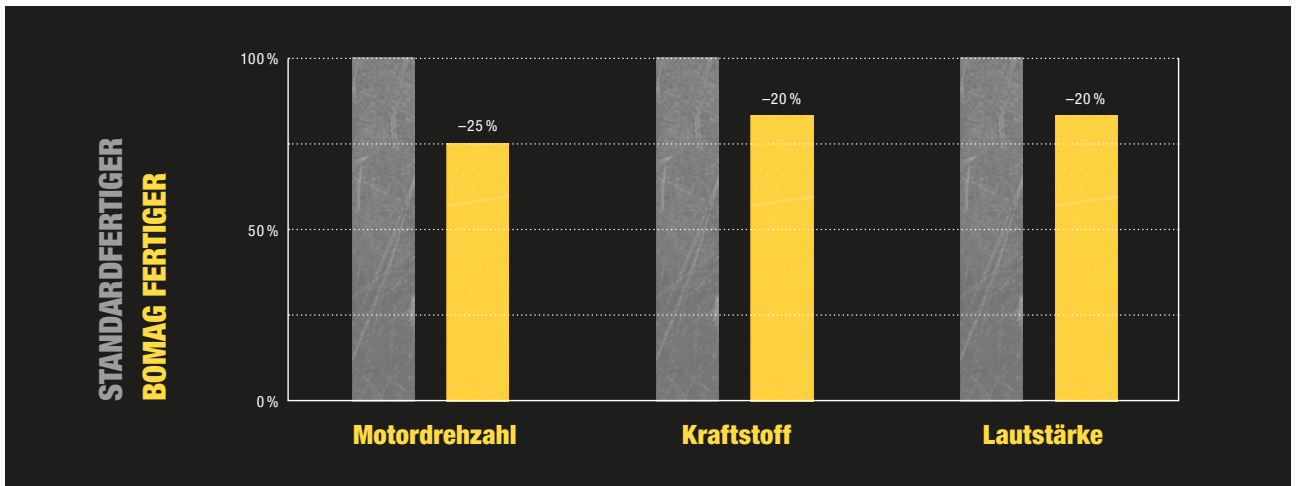
Durch ein Optimum an Leistung bei gleichzeitig niedrigem Geräuschpegel, reduziertem Kraftstoffverbrauch und CO₂-Ausstoß. Sie kommen kraftvoll voran und gehen zeitgemäß verantwortungsvoll mit dem Gehör Ihrer Fahrer und der Umwelt um. Das ist dem schlaunen Arbeitsprinzip von ECOMODE zu verdanken. Vereinfacht

ausgedrückt lautet es: Das System Motor-Verstellpumpe regelt sich selbst – es wird also stets nur die Leistung abgerufen, die tatsächlich erforderlich ist. Alle Funktionen werden mit der exakt benötigten Leistung für die jeweilige Baustellenanforderung beliefert. Das Ergebnis ist ein beneidenswert hohes Maß an Energieeffizienz.

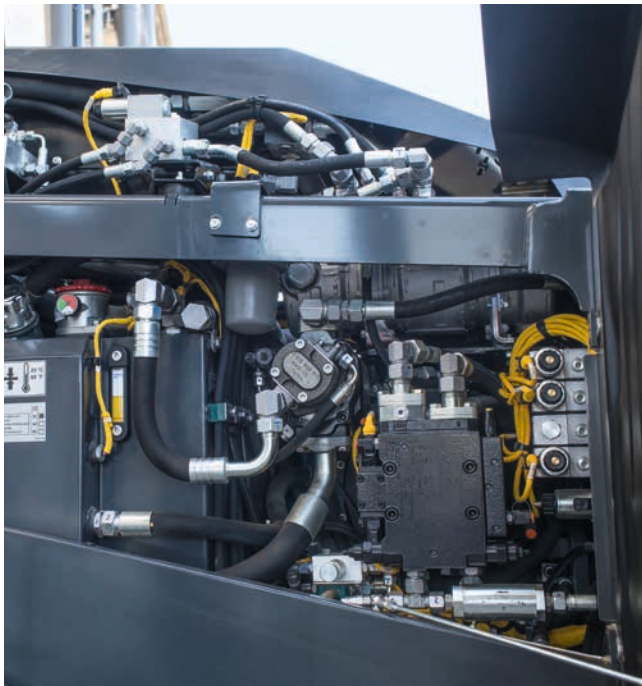
Speziell im innerstädtischen Einsatz wird klar, dass die umweltschonende Performance des BF 200 C-2 Ihnen einen echten Trumpf an die Hand gibt.

Die ECOMODE-Technologie führt auch zu einem niedrigeren Geräuschpegel der Maschine. Was gerade bei Arbeiten im innerstädtischen Bereich jeder gerne hören wird.

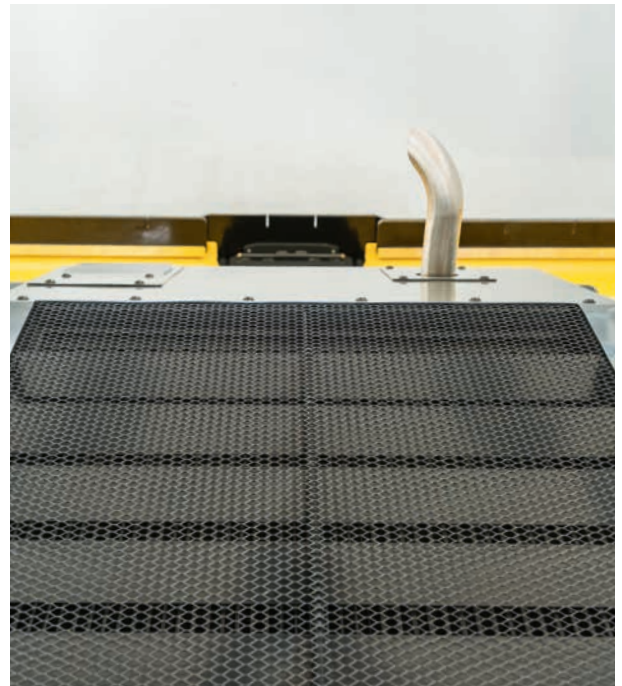




ECOMODE steht für exzellente Systemauslegung.



Robuster Antriebsstrang unter allen Betriebsverhältnissen...



... dank großzügig dimensioniertem Kühler.





TYPISCH BOMAG: SIDEVIEW.

IMMER DEN ÜBERBLICK BEWAHREN.

Für den BF 200 C-2 gilt, was alle unsere Fertiger auszeichnet: Komfort, Ergonomie und Bedienfreundlichkeit stehen im Fokus unserer Entwicklungsingenieure. Das BOMAG 2-Plattformen-Konzept ist das Ergebnis.

Es trägt der Gleichung „Mehr Arbeitskomfort = bessere Arbeitsergebnisse“ konsequent Rechnung. Zunächst dadurch, dass der Bedienstand bequem zu erreichen ist. Darüber hinaus kombiniert unser 2-Plattformen-Konzept beste Übersichtlichkeit mit kompakten Abmessungen.

Die höhenverstellbare Plattform ermöglicht in der oberen Position eine vollständige Sicht in den Bunker, auf den Arbeitsbereich und das Arbeitsumfeld des Fertigers. Was ein Plus an Sicherheit bedeutet und die Kommunikation im Team verbessert. Die niedrige Position der Plattform eignet sich optimal für Einsatzgebiete mit besonders beengten Platzverhältnissen. Die Maschine macht sich dann „schlank“, die Höhe liegt unter 2 Metern. Selbst bei komplett geöffnetem Bunker bieten die beidseitigen Sichttunnel Durchblick auf Kette, Peilstab



Alles im Blick: gute Sichtverhältnisse auf den gesamten Arbeitsbereich.

und Untergrund. Einzigartig in dieser Klasse. Das Bedienpanel lässt sich auf die jeweilige Position schnell einstellen. Wie überhaupt das Konzept eine sehr flexible Bedienung erlaubt. Entweder allein oder im Team. Durch die verstellbaren Bohlenbedienstände und die zweifache Ausführung des Joysticks (links und rechts) zur Bedienung des Traktors. USB-Anschluss und Verstaumöglichkeit für das Smartphone runden das durchdachte Konzept ab.



Komfortable Bedienung in jeder Situation.



Beste Rundumsicht.



Dank Sichttunnel voller Durchblick auf Kettenlaufwerk und Peilstab.



Niedrige Position: optimal für besonders beengte Verhältnisse.



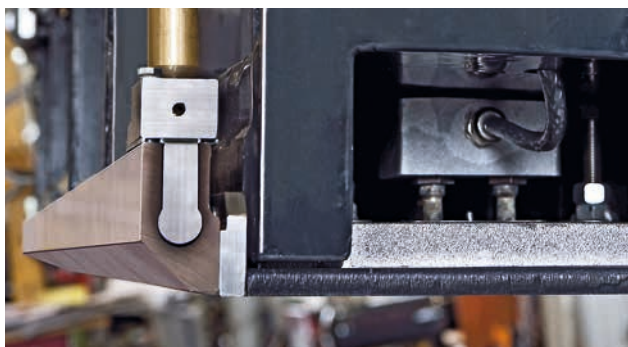
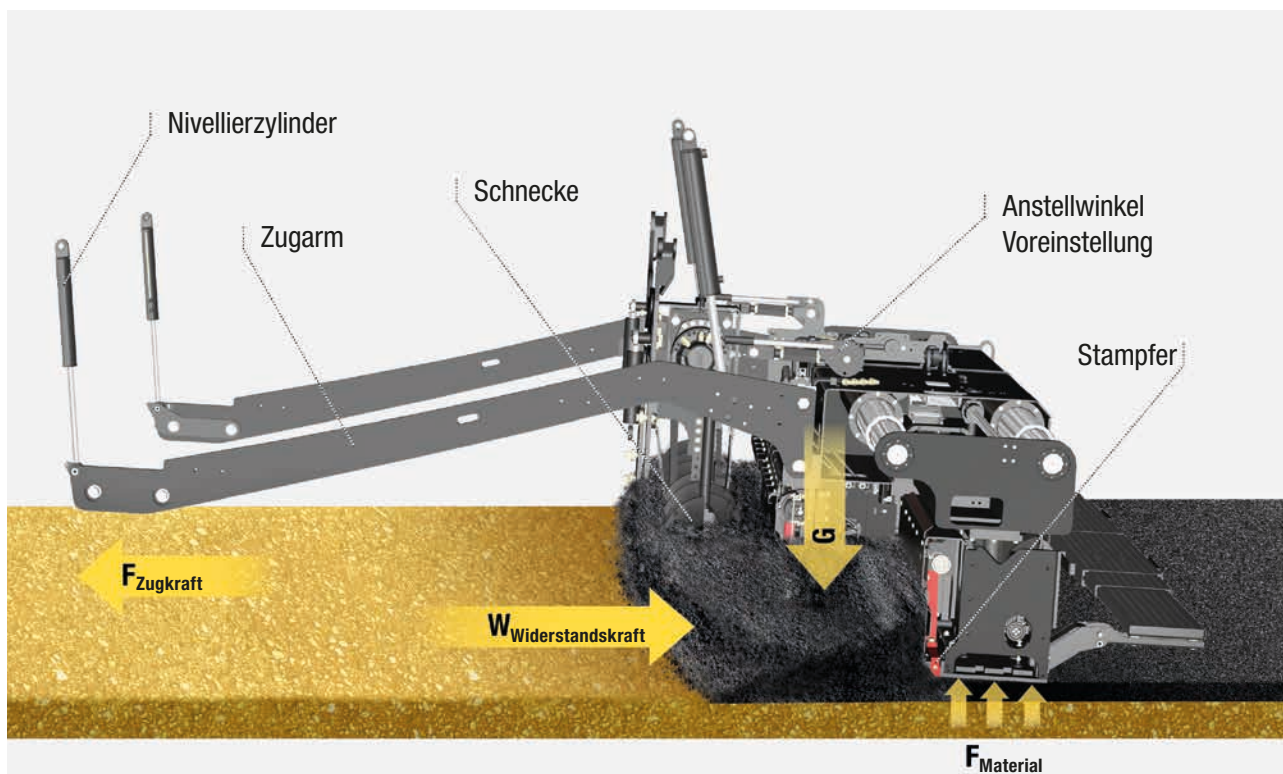
Hohe Position: vollständige Übersicht über die Maschine.

FÜR HÖCHSTE VORVERDICHUNG:

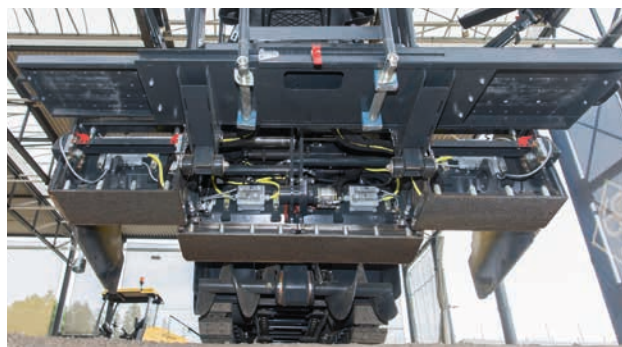
SO GEHT VERDICHUNG WIRKLICH.

Die Vorverdichtung der BOMAG Hochleistungsbohlen ist das Resultat der Kombination aus der Frequenz der Stampfer, der Vibration der Glättbleche und natürlich der über 60-jährigen Erfahrung von BOMAG. Vorverdichtungswerte bis zu 90 % sind zu erreichen – und dies mit der Standardbohle, was im Konkurrenzumfeld einzigartig ist. Die Höhe der Vorverdichtung kann über die Steuerung der Frequenzen der Stampferleiste und

der Vibrationsaggregate individuell angepasst werden. Entscheidend für das finale Ergebnis, nämlich eine gleichmäßige Endverdichtung, ist aber nicht nur die Höhe der Vorverdichtung. Was genauso zählt, ist deren Gleichmäßigkeit über die gesamte Bohlenbreite. Beide Faktoren zusammen entscheiden über die Qualität der Ebenheit – und genau darin liegt eine der größten Qualitäten der BF 200 C-2.



Beste Werkstoffe für dauerhaft gleichbleibend hohe Vorverdichtung.



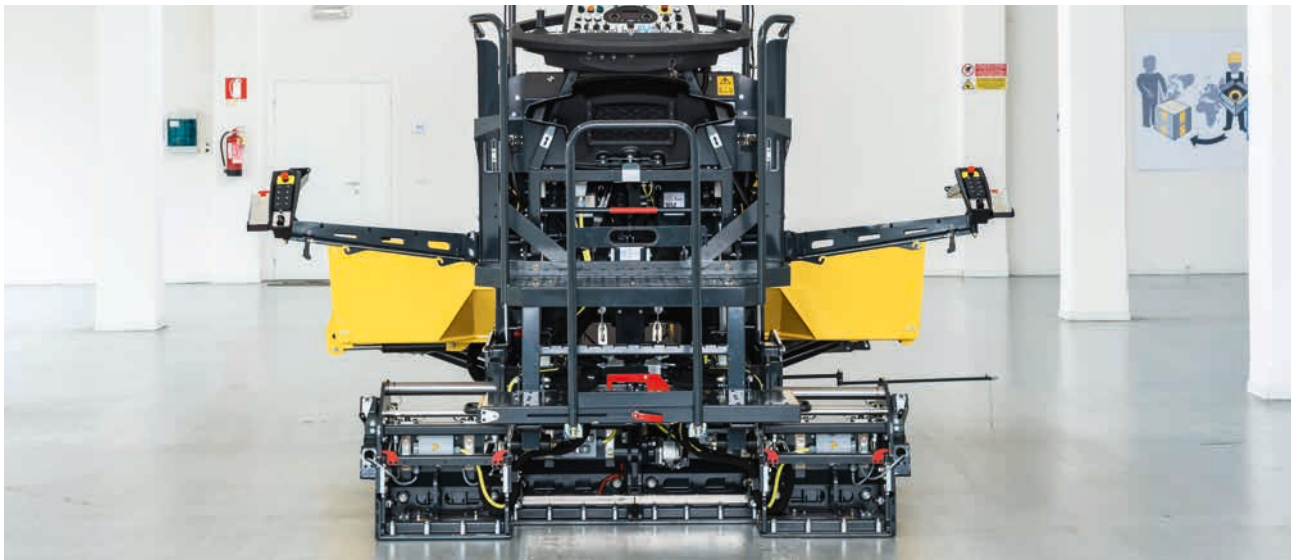
Tiefe Glättbleche für eine perfekte Ebenheit.

FÜR PERFEKTE EBENHEIT:

VORAUSDENKEN, DAMIT HINTERHER ALLES GLATT GEHT.

Perfekte Ebenheit der Asphaltdecke ist das erklärte Ziel Ihrer Arbeit. Damit es dazu kommt, haben wir uns von der ersten Konstruktionszeichnung an viele Gedanken gemacht. So haben wir für eine optimale Gewichtsverteilung der robusten BOMAG Hochleistungsbohle gesorgt, welche durch ihr stabiles Laufverhalten selbst bei Einbauunterbrechungen für eine perfekte Oberfläche des Asphalts sorgt. Ihre enorme Selbsttragefähigkeit

und Steifigkeit ermöglichen bis zu 3,4 m Einbaubreite ohne Abstützungen. Die Glättbleche sind nicht nur großzügig dimensioniert, sondern auch aus hochverschleißfestem Stahl gefertigt. Und zwar in einem Fertigungsverfahren, das höchste Genauigkeit erlaubt. Wenn es um herausragende Ebenheit und eine perfekte Oberflächenstruktur geht, sehen wir bei BOMAG eben keinen Spielraum für Zufälligkeiten.



Perfekte Ebenheit.

Die wichtigsten Daten der BOMAG Hochleistungsbohlen:

- Grundbreite eingefahren 1,1 m
- Grundbreite ausgefahren 2,0 m
- Max. Arbeitsbreite 3,4 m
- Min. Breite mit Reduzierschuhen 0,4 m
- Max. Einbaustärke 0,2 m
- Glättblechstärke 10 mm
- Heizung MAGMALIFE
- Dachprofil -2 % bis +4 %
- Stampferfrequenz 0 – max. 30 Hz

FÜR OPTIMALEN EINBAU:

BESONDERS WENDIG, BESONDERS ZUGKRÄFTIG.

Das hydrostatisch angetriebene Kettenlaufwerk des BF 200 C-2 sorgt für die notwendige Beständigkeit auf Baustellen, auf denen es links und rechts eng wird. Durch diesen Antrieb sowie das Zusammenspiel von Kettenmotoren und Hydraulikpumpen wird ein schnurgerader Einbau bei gleichzeitig hoher Zugkraft garantiert. Das

Laufwerk macht den BF 200 C-2 nicht nur ausgesprochen effizient, sondern auch extrem wendig. Extra mühelos gestaltet sich auch die Pflege. Durch die Kettenräumer und den hydraulischen Kettenspanner ist der Wartungsaufwand äußerst gering.



Kettenabstreifer garantieren einen geringen Wartungsaufwand.



Lange Kettenlaufwerke sorgen für schnurgeraden Einbau.



Einzelsteuerung der Kette erlaubt Wenden auf engstem Raum.



BF200III



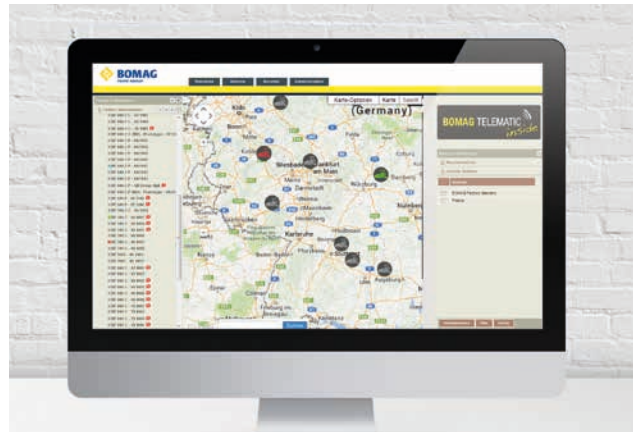
MAGMA LIFE



SONDERAUSSTATTUNGEN:

WIR BAUEN DEN BF 200 C-2 UM IHRE WÜNSCHE HERUM.

Obwohl der BF 200 C-2 ab Werk mit allem ausgestattet ist, was die Arbeit erfordert, haben Sie als Kunde viel Spielraum, Ihre eigenen Vorstellungen von der perfekten Maschine zu verwirklichen.



SONDERLACKIERUNG

Besonders individuell: Kundenspezifische Lackierung, damit Ihre Flotte ein einheitliches Erscheinungsbild zeigt.

BOMAG TELEMATIC

Besonders transparent: Sämtliche Maschinendaten stehen für optimales Fuhrpark- und Servicemanagement permanent zur Verfügung. AEMP 2.0 Standard-kompatibel.



HYDRAULISCHE BUNKERWANDSTEUERUNG

Besonders bequem: Die Verstellung der Bunkerseitenwand durch Hydraulikzylinder ermöglicht höchste Beschickungsflexibilität – direkt vom Fahrerplatz.



FAHRERSTAND KOMFORT

Besonders bedienerfreundlich: hydraulisch höhenverstellbarer Fahrerstand mit verstellbarem Bedienpanel für hohe Funktionalität und gleichzeitig kompakte Abmessungen.



ABSAUGANLAGE FÜR ASPHALTDÄMPFE

Besonders entlastend: Asphaltstäube werden durch das System direkt am Tunnel abgesaugt und zurück zum Bunker befördert.



ON-BOARD REINIGUNGSKIT

Besonders gründlich: elektrisch betriebene Pumpe mit Schlauch und Sprühpistole zur sorgfältigen Reinigung des Fertigers.



BRAUCHT WENIG RAUM, UM MASSSTÄBE ZU SETZEN.

Kompakt, komfortabel, kompromisslos: Wo immer Sie den BF 200 C-2 einsetzen, Sie können sich auf seine herausragenden Qualitäten verlassen. Er ist robust wie ein Großfertiger, aber gleichzeitig so kompakt wie ein Minifertiger sein sollte.

Er ist komfortabel in der Anwendung: leise, wendig, stark und ebenso leicht zu bedienen wie simpel in Sachen War-

tung und Service. Und wenn es darum geht, ein perfektes Einbauergebnis zu erzielen, dann zeigt sich der BF 200 C-2 dank seiner Bohrentechnologie erst recht kompromisslos.

Mit der über 60-jährigen Kompetenz von BOMAG im Rücken können Sie so allen Herausforderungen gelassen entgegensehen.



	BF 300 C	BF 200 C
Gewicht	8,8 t	6,0 t
Kübelgröße	4,8 m ³	2,2 m ³
Motorisierung	55,4 kW Kubota	55,4 kW Kubota
Abgasstufe	Stage V / TIER 4f	Stage IIIa / TIER3 Stage V / TIER 4f
Bohlentyp	S 340-2 TV	S 200 TV
Verdichtungsaggregat	Stampfer-Vibration	Stampfer-Vibration
Standard-Einbaubreite	1,7–3,4 m	1,1–2,0 m
Maximale Einbaubreite	5,0 m	3,4 m

Minifertiger und Cityfertiger im Vergleich.

FÜR DIE DIGITALE BAUSTELLE.

ALLES WISSEN. WIRKLICH ALLES.

Unsere Maschinen mit intelligenter Messtechnik sind die Voraussetzung für die Digitalisierung der Baustelle. Für diese umfassende Transparenz hat BOMAG eine ganze Reihe von Bausteinen zu einer integrierten Lösung zusammengefasst. Unsere Lösungen arbeiten Hand in Hand – 360° Digital.

Mit BOMAG TELEMATIC sind Sie immer 100 % informiert, in Echtzeit, umfassend, global. Alle Aktivitäten Ihres Maschinenparks sind völlig transparent. Das verschafft Ihnen im Flottenmanagement erhebliche Vorteile, was die Einsatzplanung, den Service und auch die Sicherheit angeht.

Über unsere Schnittstelle JOBLINK können alle wichtigen Maschineninformationen sowie Produktivdaten erfasst werden. Im Team liefern Joblink und BOMAP allerhöchste Qualitätssicherheit und qualifizierte Nachweise.

BOMAP, der smarte Helfer auf der Baustelle, ist die neue, selbsterklärende, mobile Lösung, mit der Sie vor Ort, auf der Baustelle Ihre Arbeitsergebnisse in Echtzeit dokumentieren. Mit BOMAP Connect sind die Maschinen untereinander vernetzt und erzeugen so eine vollständige Verdichtungskarte der Baustelle – über alle Maschinen hinweg, sogar herstellerunabhängig.

ASPHALTPRO, das dritte Element der digitalen Vernetzung, kann mit BOMAP-Daten verknüpft werden. So sehen Sie jederzeit zu jeder Position auf der Baustelle, welches Material mit welcher Charge wo eingebaut wurde, welche Walze es verdichtet hat, mit welcher Temperatur und welche Messwerte erzielt wurden. Das Ergebnis ist dann die gläserne Baustelle.

Dank dieser einzigartigen Verknüpfung ist BOMAG das einzige Unternehmen, dass von der Planung bis hin zum fertig verdichteten Asphalt alles in Echtzeit abbilden und dokumentieren kann.

Die richtige Maschine, mit dem richtigen Personal, zum richtigen Zeitpunkt auf den richtigen Baustellen – dafür sorgen BOMAG TELEMATIC und der BOMAG Resource Manager. Unterm Strich bedeutet es: Schluss mit den vielen Planungstabellen und Listen der unterschiedlichen Planungsverantwortlichen, die alle auf die gleichen Ressourcen zugreifen. Dank BOMAG Resource Manager reduziert sich der Aufwand auf ein Minimum. Problemlos lassen sich dabei alle Ressourcen auf mehreren Baustellen gleichzeitig verwalten. Das macht die Einsatzplanung so flexibel wie die Realität.

- Alle Einsatzstunden immer transparent
- Alle Servicedaten stets im Blick
- Nicht autorisierte Nutzung (Diebstahl) jederzeit erkennbar
- Auch als Nachrüstlösung verfügbar



BOMAG MASCHINEN.
DER GARANT FÜR
IHREN ERFOLG.



JOBLINK.
DIE OFFENE
SCHNITTSTELLE.

360° DIGITAL



TELEMATIC.
DER EFFIZIENTE
FLOTTENMANAGER.



BOMAP.
DER SMARTE HELFER AUF
DER BAUSTELLE.



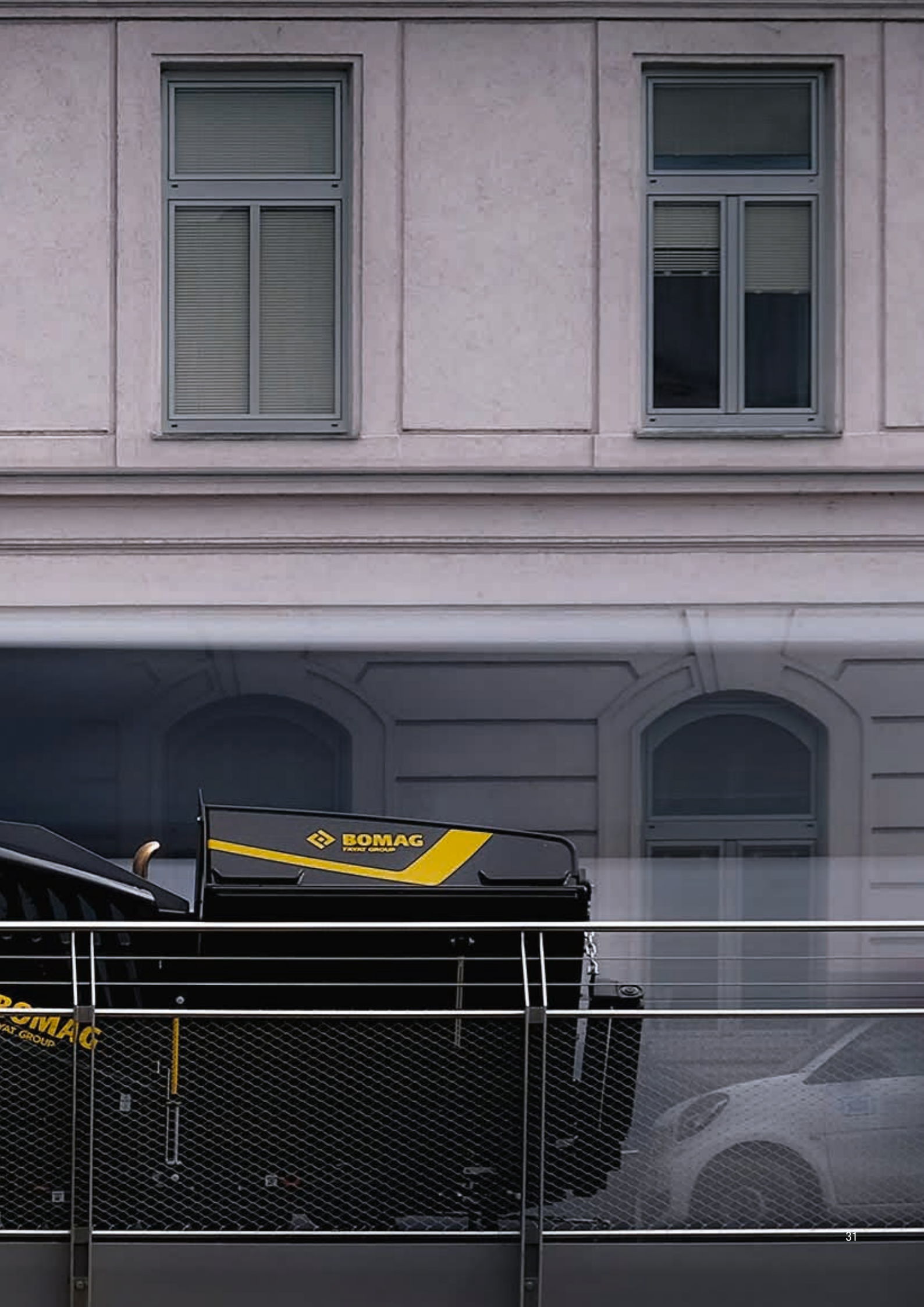
ASPHALTPRO.
DIE SCHALTZENTRALE IM
STRASSENBAU.

QUALITÄT SPRICHT SICH HERUM.

Rundherum. Deshalb ist es kein Zufall, dass unsere Maschinen weltweit im Einsatz sind. Auf Großprojekten wie beim Bau der Autobahn von Peking in die Innere Mongolei oder bei etwas naheliegenderen Aufgaben wie der Sanierung eines inner-

örtlichen Gehwegs. In beiden Fällen kommt es darauf an, hervorragende Ergebnisse abzuliefern. Dafür stehen wir als Ihr Technologie- und Servicepartner. Erfolg ist immer Teamwork.





BOMAG
FAYAT GROUP

BOMAG
FAYAT GROUP

Head Office / Hauptsitz:

BOMAG
Hellerwald
56154 Boppard
GERMANY
Tel. +49 6742 100-0
Fax +49 6742 3090
info@bomag.com

**BOMAG Maschinen-
handels-gesellschaft m.b.H.**
Klausenweg 654
2534 Alland
AUSTRIA
Tel. +43 2258 20202
Fax +43 2258 20202-20
austria@bomag.com

BOMAG MARINI EQUIPAMENTOS LTDA.
Avenida Clemente Cifali, 530
Distrito Industrial Ritter
Cachoeirinha – RS
BRAZIL
ZIP code 94935-225
Tel. +55 51 2125-6642
Fax +55 51 3470-6220
brasil@bomag.com

BOMAG (CANADA), INC.
2233 Argentia Road, East Tower
Suites 302
Mississauga, ON, Canada
L5N 2X7
Tel. +1 800 782 6624
Fax +1 905 361 9962
canada@bomag.com

BOMAG (CHINA)
Compaction Machinery Co. Ltd.
No. 2808 West Huancheng Road
Shanghai Comprehensive
Industrial Zone (Fengxian)
Shanghai 201401
CHINA
Tel. +86 21 33655566
Fax +86 21 33655508
china@bomag.com

BOMAG India Pvt Ltd
Unit No 614, B Wing, 6th Floor
Kanakia Wall Street
Chakala Andheri Kurla Road Andheri East
Mumbai 400 093 Maharashtra
INDIA
india@bomag.com

BOMAG France S.A.S.
2, avenue du Général de Gaulle
91170 Viry-Châtillon
FRANCE
Tel. +33 1 69578600
Fax +33 1 69962660
france@bomag.com

BOMAG (GREAT BRITAIN), LTD.
Sheldon Way
Larkfield, Aylesford
Kent ME20 6SE
GREAT BRITAIN
Tel. +44 1622 716611
Fax +44 1622 710233
gb@bomag.com

BOMAG Italia Srl.
Via Roma 50
48011 Alfonsine
ITALY
Tel. +39 0544 864235
Fax +39 0544 864367
italy@bomag.com

FAYAT BOMAG Polska Sp. z o.o.
Ul. Szyszkowa 52
02-285 Warszawa
POLAND
Tel. +48 22 482 04 00
Fax +48 22 482 04 01
poland@bomag.com

FAYAT BOMAG RUS OOO
141400, RF, Moscow region
Khimki, Klayazma block, h. 1-g
RUSSIA
Tel. +7 (495) 287 92 90
Fax +7 (495) 287 92 91
russia@bomag.com

BOMAG GmbH
300 Beach Road
The Concourse, #18-06
Singapore 199555
SINGAPORE
Tel. +65 6 294 1277
Fax +65 6 294 1377
singapore@bomag.com

BOMAG Americas, Inc.
125 Blue Granite Parkway
Ridgeway SC 29130
U.S.A.
Tel. +1 803 3370700
Fax +1 803 3370800
usa@bomag.com

